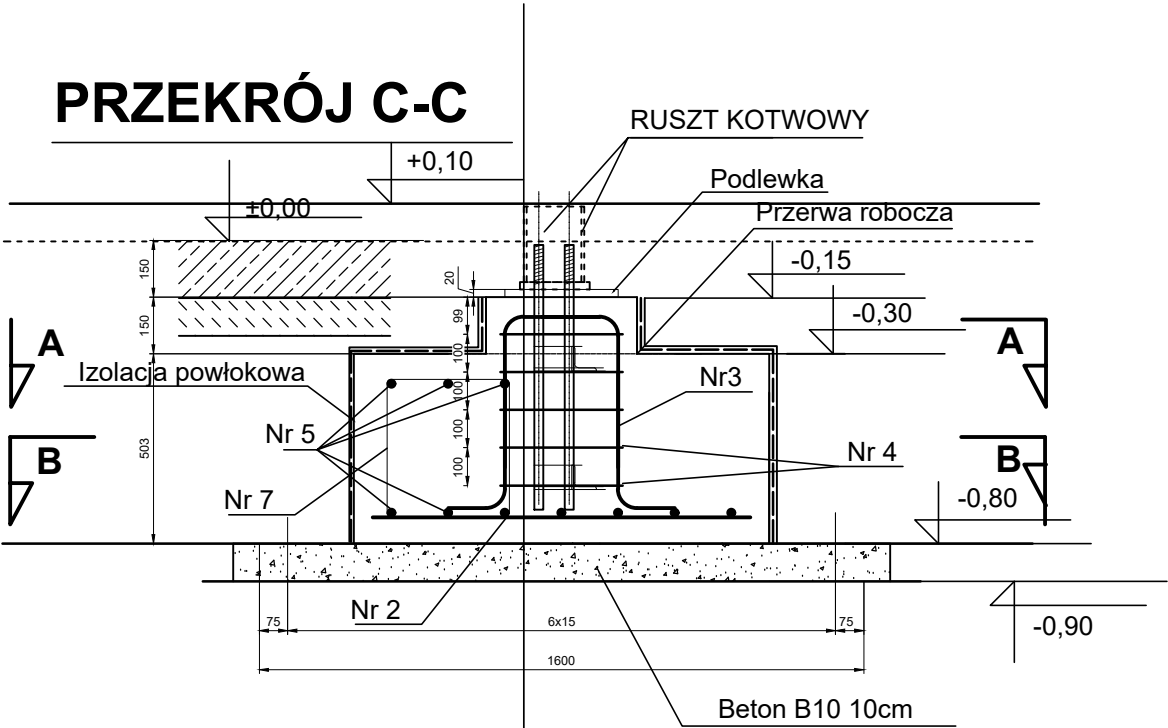


STOPA FUNDAMENTOWA SF6.3  
1 SZT.

BETON B-30 (C25/30)  
STAL A-IIIN BST 500S



Nr 3 4Ø12 L=1,60m

Nr 4 10Ø6 L=1,20m

Nr 7 5Ø6 co 25 L=1,52m

RUSZT KOTWOWY  
4szt.

4 M20

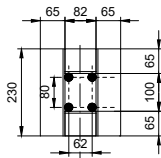
Kl. 5.6 L=74cm

S355

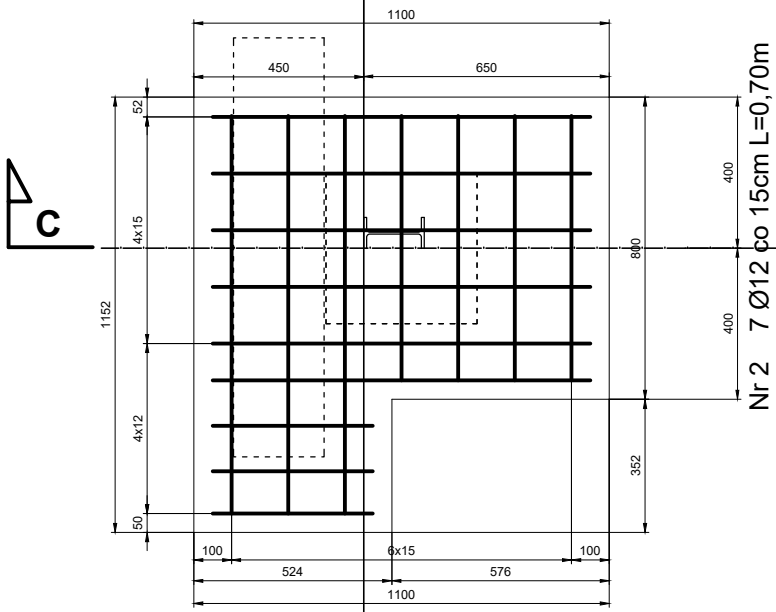
L 65x65x7

ΣL=2x0,23m

2x0,084m=0,63m



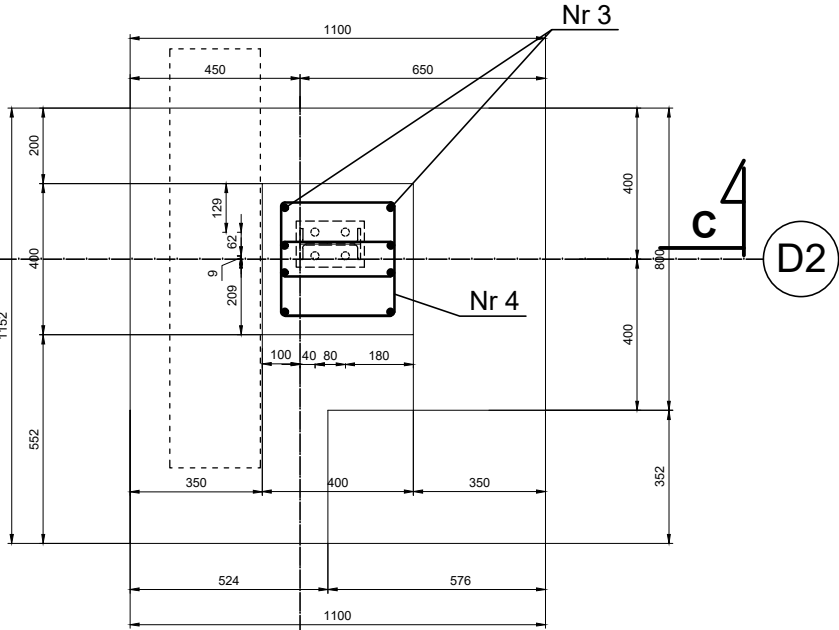
**PRZEKRÓJ B-B**



Nr 1 5 Ø12 co 15cm L=1,00m

Nr 6 3 Ø12 co 15cm L=0,24m

**PRZEKRÓJ A-A**



WYKAZ STALI ZBROJENIOWEJ									
ELEMENTY		PRĘTY ZBROJENIA							
Nazwa	Liczba	Nr pręta	Średnica	Długość	Liczba w 1 elem.	Liczba ogólna	AIIIN		
	szt.		mm	m	szt.	szt.	BST500S		
							ϕ6	ϕ 12	ϕ 16
SF6.3	1	1	12	1,00	5	5		5,00	
		2	12	0,70	7	7		4,90	
		3	12	1,60	4	4		6,40	
		4	6	1,20	10	10	12,00	12,00	
		5	12	1,05	6	6		6,30	
		6	12	0,24	3	3		0,72	
Długość ogólna						m	12,00	35,32	0,00
Masa 1m pręta						kg	0,222	0,888	1,578
Masa prętów wg średnic						kg	2,66	31,36	0,00
Masa prętów wg gatunków stali						kg	34,03		
Masa całkowita prętów						kg	34,03		

LGM Barbara Becherowska

57-100 Strzelin, ul. Lesna 6

Nazwa opracowania

PROJEKT BUDOWLANY

budowy bazy Wydziału WPT Zarządu Dróg Długoleka obejmujący: - budowę garażu dla samochodów ciężarowych z zapleczem socjalnym, budowę wiaty stalowej, wraz infrastrukturą techniczną i projektem zagospodarowania terenu

Adres obiektu:

Długoleka, ul. Robotnicza, 55-095 MIRKÓW, dz.nr 251/22

Inwestor i adres

GMINA DŁUGOLEKA  
ul. Robotnicza 12, 55-095 Mirków,

Przedmiot rysunku

ZBROJENIE  
STOPA SF6.3

Nr  
SF6.3

SKALA:

1 : 20

DATA:

11.2021

Projektant

mgr inż. Łukasz Kwiatkowski  
upr. nr LOD/2309/POOK/14

podpis

Projektant

podpis